

1日コース体験セミナー (電気編)

受講無料

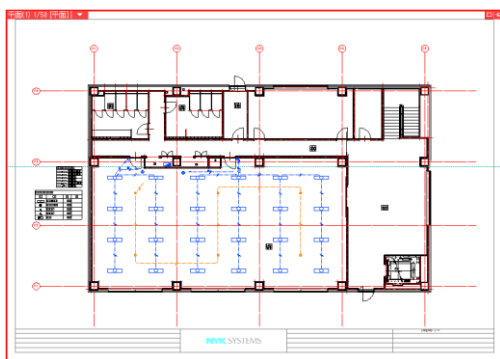


電気編は、レプロの基本操作から電気配線、ケーブルラックなどの作図まで、図面作成の流れに沿って体験できます。操作を習得されたい方からレプロの機能性を知りたい方など、どなたでも参加できるセミナーです。ぜひ、この機会に最新の設備 CAD レプロをご体験ください。

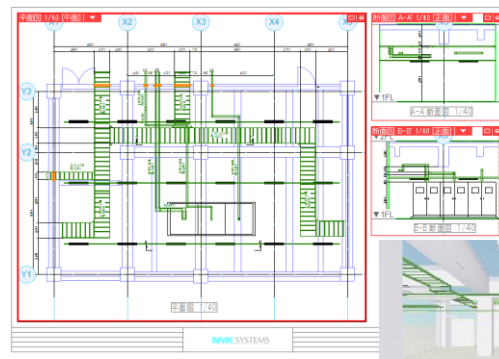
セミナースケジュール 10:00~17:00

(昼休憩 12:00~13:00 / 休憩 15:00~15:10)

- ① 基本操作
 - 画面の操作
 - 座標指定
 - 要素選択
 - プロパティ
 - ハンドル
 - レイヤー操作
- ② 建築データの読み込み
 - IFC ファイルの読み込み
 - DWG ファイルの読み込み
 - CG 操作(基本)
- ③ 建築データの作図
 - フロアの設定
 - 通り芯の作図
 - 柱・梁・床の作図
- ④ 電気配線作図
 - 記号の配置
 - 配線作図・編集
 - 回路番号の設定
 - シンボルの登録
 - 配線注記表の作図 など
- ⑤ 電気ルートの作図
 - ケーブルラックのルート作図
 - バスダクトのルート作図
 - レースウェイの作図
- ⑥ 電気ルート、電気器具の編集
 - ルートの移動
 - 単線記号への変更
 - 記号の移動 など
- ⑦ 干渉検査
 - 干渉検査
 - スリーブの追加
- ⑧ 断面図の作成
 - 断面図の作成
 - 隠線処理
 - DWG・DXF・JWW ファイルの保存
- ⑨ CG 操作
 - 画面の起動
 - 要素の表示 / 非表示、透明度の設定
 - 断面カット / マークアップ(シーン)
- ⑩ 拾い集計



電気配線図



電気3D図

