

1日コース体験セミナー (施工編)

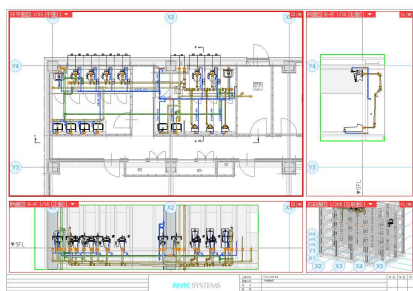


2017.11.21 (火) 11:00~18:00

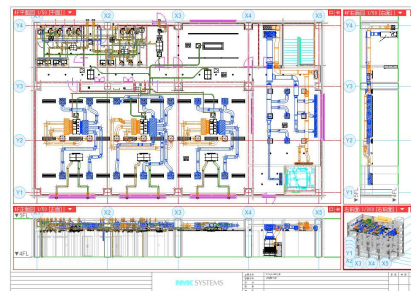
2017.11.22 (水) 10:00~17:00 場所：A.R.Kビル貸会議室 C会議室

レプロの基本操作から配管・ダクトまで図面作成の流れに沿って体験できます。操作を習得されたい方からレプロの機能性を知りたい方など、どなたでも参加できるセミナーです。ぜひ、この機会に最新の設備CADレプロをご体験ください。

- | | | | |
|----------------|-----------|----------------------|----------|
| ① 基本操作 | 60分 | ⑤ 空調ダクトの作図 | 75分 |
| ● 画面の操作 | | ● 機器・制気口の配置 | |
| ● 座標指定 | | ● ダクトのルート作図、編集 | |
| ● 要素選択 | | ● ダクト部材の追加 など | |
| ● プロパティ | | | (休憩 10分) |
| ● ハンドル | | ⑥ ケーブルラックの作図 | 15分 |
| ● レイヤー操作 | | ⑦ 干渉検査 | 20分 |
| ② 建築データの読み込み | 25分 | ● 干渉検査 | |
| ● IFCファイルの読み込み | | ● スリーブの追加 | |
| ● DWGファイルの読み込み | | ⑧ 断面図の作成 | 30分 |
| ● CG操作(基本) | | ● 図枠の作成、登録 | |
| ③ 建築データの作図 | 20分 | ● 断面図の作成 | |
| ● フロアの設定 | | ● 隠線処理 | |
| ● 通り芯の作図 | | ● DWG・DXF・JWWファイルの保存 | |
| ● 柱・梁・床の作図 | | ⑨ CG操作 | 25分 |
| ④ 衛生配管の作図 | 75分 | ● 画面の起動 | |
| ● 衛生器具の配置 | | ● 要素の表示/非表示、透明度の設定 | |
| ● 配管材料の設定 | | ● 断面カット | |
| ● 汚水管のルート作図 など | | ● マークアップ(シーン) | |
| | (昼休憩 60分) | ⑩ 拾い集計 | 5分 |



衛生配管図



空調ダクト図