

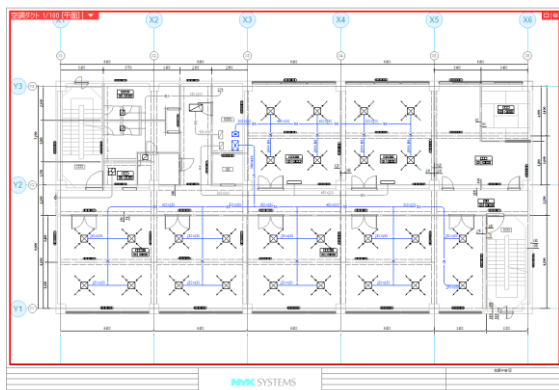
# 1日コース体験セミナー (設計・施工編)



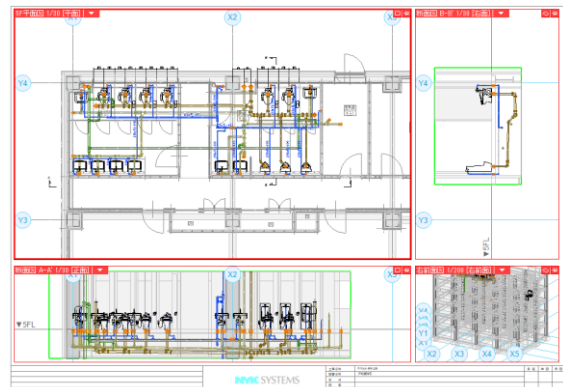
2018年4月4日 学生総合プラザ STEP (新潟県市中央区紫竹山6丁目3-5)

1日コース(設計・施工編)は施工編の内容に加え、設計モードの操作講習を追加したものです。設計モードで作図した図面データを施工図に連携する流れを、当セミナーでご体験ください。

- |   |   |
|---|---|
| <p>① 基本操作 09:30~10:30</p> <ul style="list-style-type: none"> <li>● 画面の操作</li> <li>● 座標指定</li> <li>● 要素選択</li> <li>● プロパティ</li> <li>● ハンドル</li> <li>● レイヤー操作</li> </ul>  | <p>⑤ 衛生配管の作図 14:30~15:40</p> <ul style="list-style-type: none"> <li>● 衛生器具の配置</li> <li>● 配管材料の設定</li> <li>● 汚水管のルート作図 など</li> </ul> <p>(休憩 15:00~15:10)</p> |
| <p>② 建築データの読み込み 10:30~10:55</p> <ul style="list-style-type: none"> <li>● IFC ファイルの読み込み</li> <li>● DWG ファイルの読み込み</li> <li>● CG 操作(基本)</li> </ul>   | <p>⑥ 干渉検査 15:40~16:00</p> <ul style="list-style-type: none"> <li>● 干渉検査</li> <li>● スリーブの追加</li> </ul>   |
| <p>③ 建築データの作図 10:55~11:15</p> <ul style="list-style-type: none"> <li>● フロアの設定</li> <li>● 通り芯の作図</li> <li>● 柱・梁・床の作図</li> </ul>  | <p>⑦ 断面図の作成 16:00~16:30</p> <ul style="list-style-type: none"> <li>● 図枠の作成、登録</li> <li>● 断面図の作成</li> <li>● 隠線処理</li> <li>● DWG・DXF・JWW ファイルの保存</li> </ul>   |
| <p>④ 衛生・空調設計作図 11:15~14:30</p> <ul style="list-style-type: none"> <li>● 衛生配管の作図</li> <li>● 空調ダクトの作図</li> <li>● サイジング・シミュレーション</li> <li>● 冷媒配管の作図、サイズリストの作成</li> <li>● 単線/複線切り替え</li> </ul> <p>(昼休憩 12:00~13:00)</p> | <p>⑧ CG 操作 16:30~16:55</p> <ul style="list-style-type: none"> <li>● 画面の起動</li> <li>● 要素の表示/非表示、透明度の設定</li> <li>● 断面カット</li> <li>● マークアップ(シーン)</li> </ul>    |
|   | <p>⑨ 拾い集計 16:55~17:00</p>   |



空調設計図



衛生配管図