

# 1日コース体験セミナー (施工編)

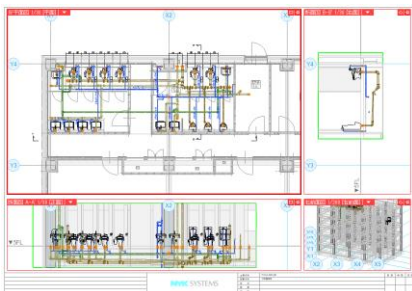


2018.9.5 (水) 10:00~17:00

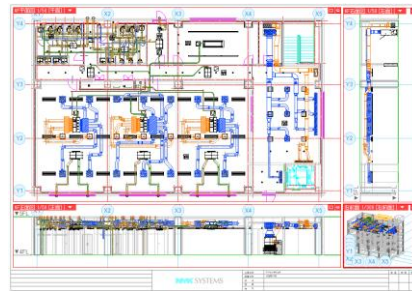
場所：リファレンス駅東ビルM会議室

レプロの基本操作から配管・ダクトまで図面作成の流れに沿って体験できます。操作を習得されたい方からレプロの機能性を知りたい方など、どなたでも参加できるセミナーです。ぜひ、この機会に最新の設備CADレプロをご体験ください。

- |                |           |                      |          |
|----------------|-----------|----------------------|----------|
| ① 基本操作         | 60分       | ⑤ 空調ダクトの作図           | 75分      |
| ● 画面の操作        |           | ● 機器・制気口の配置          |          |
| ● 座標指定         |           | ● ダクトのルート作図、編集       |          |
| ● 要素選択         |           | ● ダクト部材の追加 など        |          |
| ● プロパティ        |           |                      | (休憩 10分) |
| ● ハンドル         |           | ⑥ ケーブルラックの作図         | 15分      |
| ● レイヤー操作       |           | ⑦ 干渉検査               | 20分      |
| ② 建築データの読み込み   | 25分       | ● 干渉検査               |          |
| ● IFCファイルの読み込み |           | ● スリーブの追加            |          |
| ● DWGファイルの読み込み |           | ⑧ 断面図の作成             | 30分      |
| ● CG操作(基本)     |           | ● 図枠の作成、登録           |          |
| ③ 建築データの作図     | 20分       | ● 断面図の作成             |          |
| ● フロアの設定       |           | ● 隠線処理               |          |
| ● 通り芯の作図       |           | ● DWG・DXF・JWWファイルの保存 |          |
| ● 柱・梁・床の作図     |           | ⑨ CG操作               | 25分      |
| ④ 衛生配管の作図      | 75分       | ● 画面の起動              |          |
| ● 衛生器具の配置      |           | ● 要素の表示／非表示、透明度の設定   |          |
| ● 配管材料の設定      |           | ● 断面カット              |          |
| ● 汚水管のルート作図 など |           | ● マークアップ(シーン)        |          |
|                | (昼休憩 60分) | ⑩ 拾い集計               | 5分       |



衛生配管図



空調ダクト図