

1日コース体験セミナー (設計・施工編)

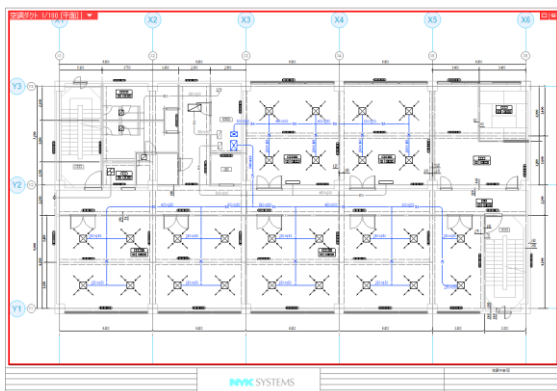


2018年11月27日 学生総合プラザ STEP (新潟県市中央区紫竹山6丁目3-5)

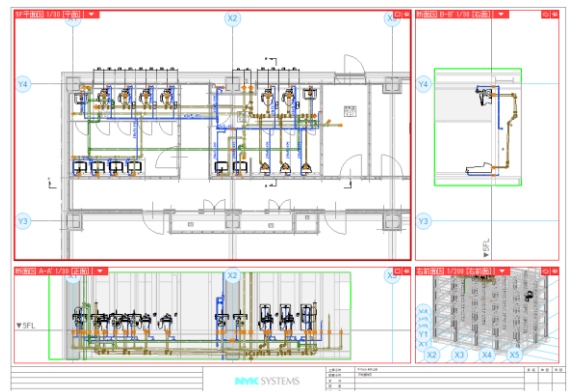
1日コース(設計・施工編)は施工編の内容に加え、設計モードの操作講習を追加したものです。設計モードで作図した図面データを施工図に連携する流れを、当セミナーでご体験ください。

- ① 基本操作
 - 画面の操作
 - 座標指定
 - 要素選択
 - プロパティ
 - ハンドル
 - レイヤー操作
- ② 建築データの読み込み
 - IFC ファイルの読み込み
 - DWG ファイルの読み込み
 - CG 操作(基本)
- ③ 建築データの作図
 - フロアの設定
 - 通り芯の作図
 - 柱・梁・床の作図
- ④ 衛生・空調設計作図
 - 衛生配管の作図
 - 空調ダクトの作図
 - サイジング・シミュレーション
 - 冷媒配管の作図、サイズリストの作成
 - 単線/複線切り替え
- ⑤ 衛生配管の作図
 - 衛生器具の配置
 - 配管材料の設定
 - 汚水管のルート作図 など
- ⑥ 干渉検査
 - 干渉検査
 - スリーブの追加
- ⑦ 断面図の作成
 - 断面図の作成
 - 隠線処理
 - DWG・DXF・JWW ファイルの保存
- ⑧ CG 操作
 - 画面の起動
 - 要素の表示/非表示、透明度の設定
 - 断面カット
 - マークアップ(シーン)
- ⑨ 拾い集計

(昼休憩 1h)



空調設計図



衛生配管図