

Q ライセンス管理画面を起動すると「ライセンスサーバーに接続できません」と表示される

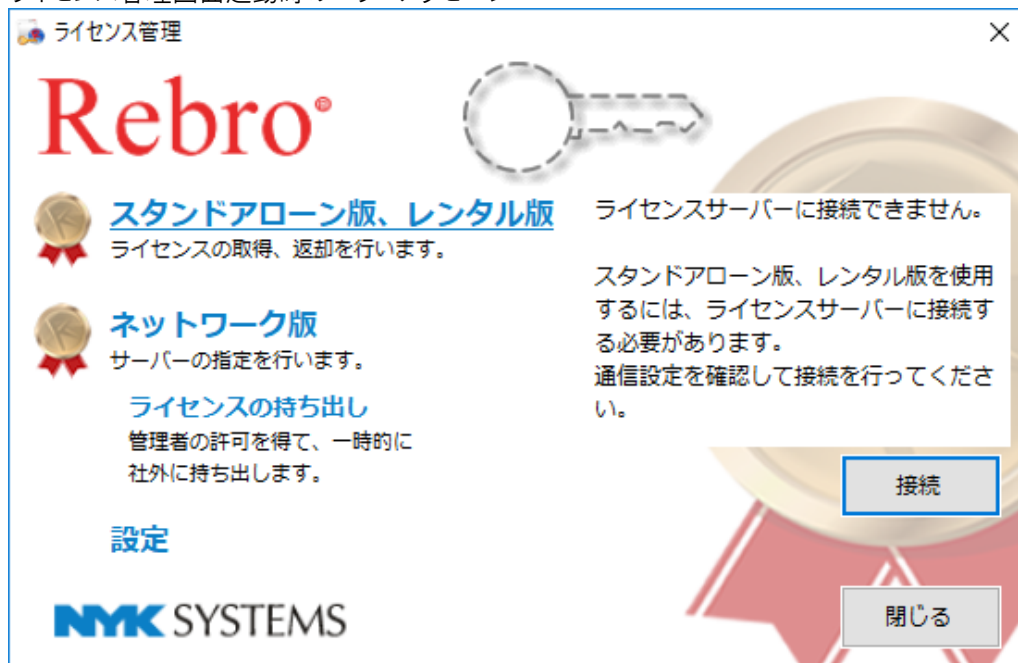
A1 サービスの再起動を行います

A2 ソフトウェアライセンスのドライバーを更新します

レプロおよびライセンス管理画面の起動時に下記のようなメッセージが表示される場合、サービスが起動しているか確認してください。(レプロは起動時にライセンスの確認を行います。ライセンスの確認を行うには、パソコンにインストールしているサービスが正しく動作している必要があります。)

サービスの再起動で改善しない場合は、ソフトウェアライセンスのドライバーをダウンロードの上、インストールをして更新してください(通常はレプロと共にインストールされます。)

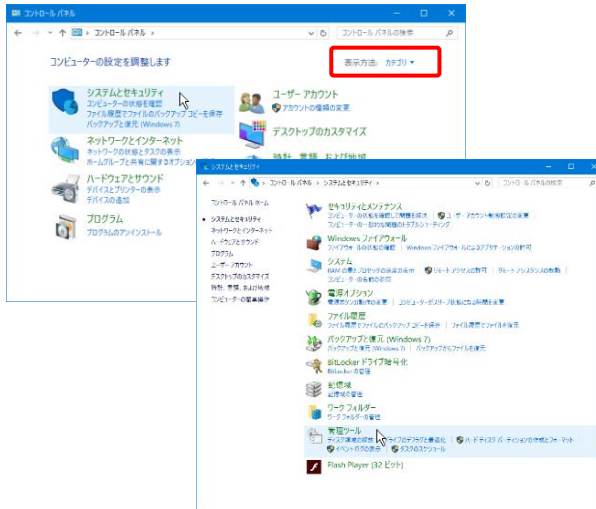
ライセンス管理画面起動時のエラーメッセージ



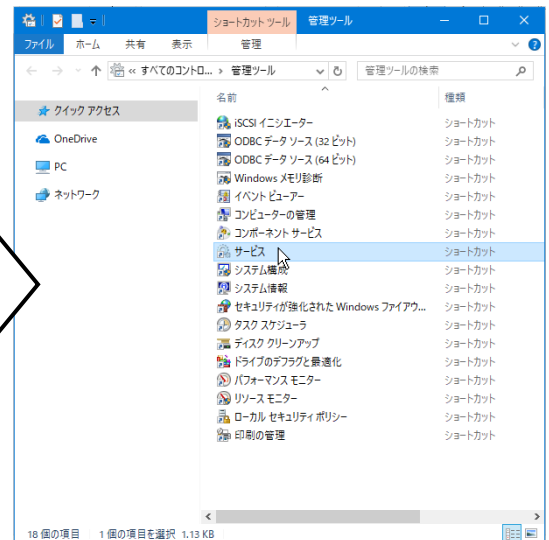
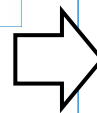
## A1 サービスの再起動を行います

1 [コントロールパネル]-[管理ツール]-[サービス]を起動します。

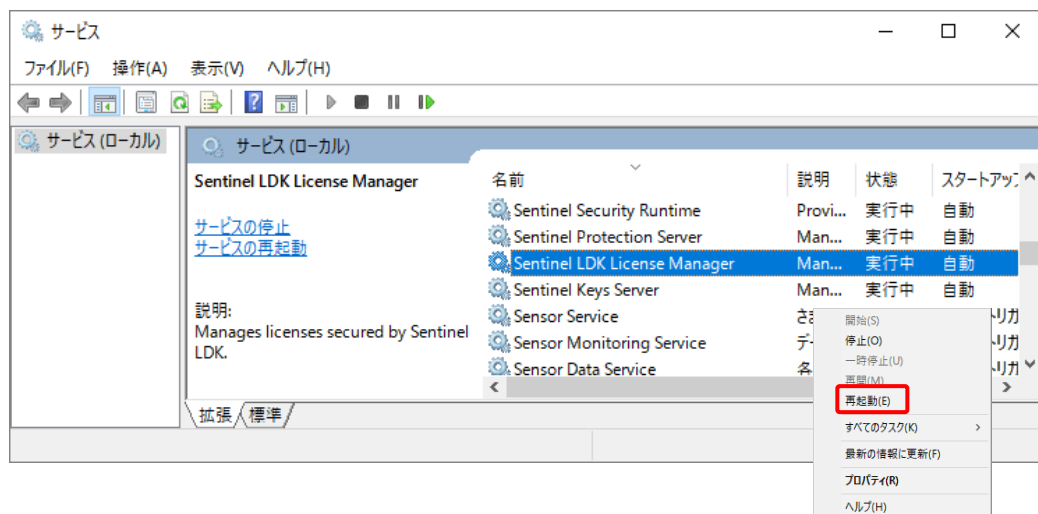
### ●表示方法「カテゴリ」の場合



### ●表示方法「アイコン」の場合



2 「Sentinel LDK License Manager」を選択します。右クリックし、「再起動」をクリックします。

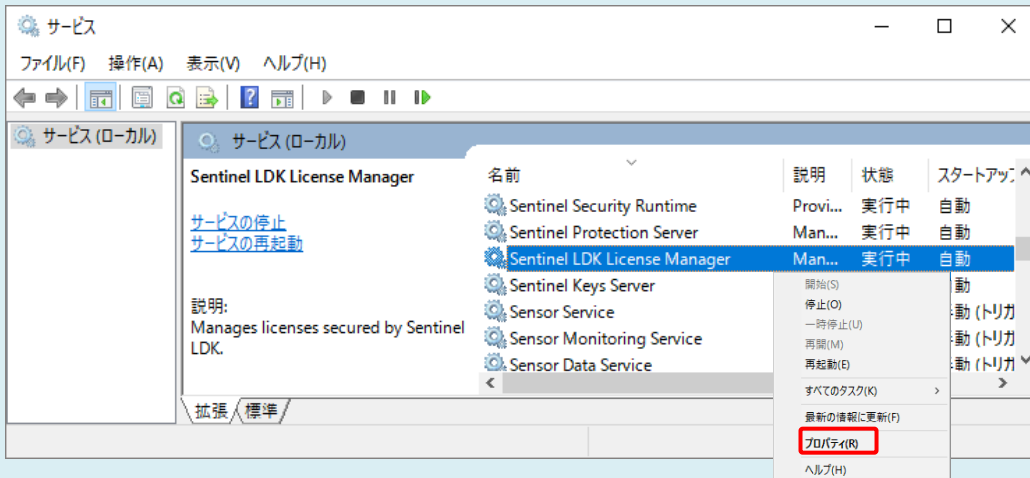


※「Sentinel LDK License Manager」が見つからない場合、レプロが正しくインストールされていない可能性があります。レプロを再インストールしてください。

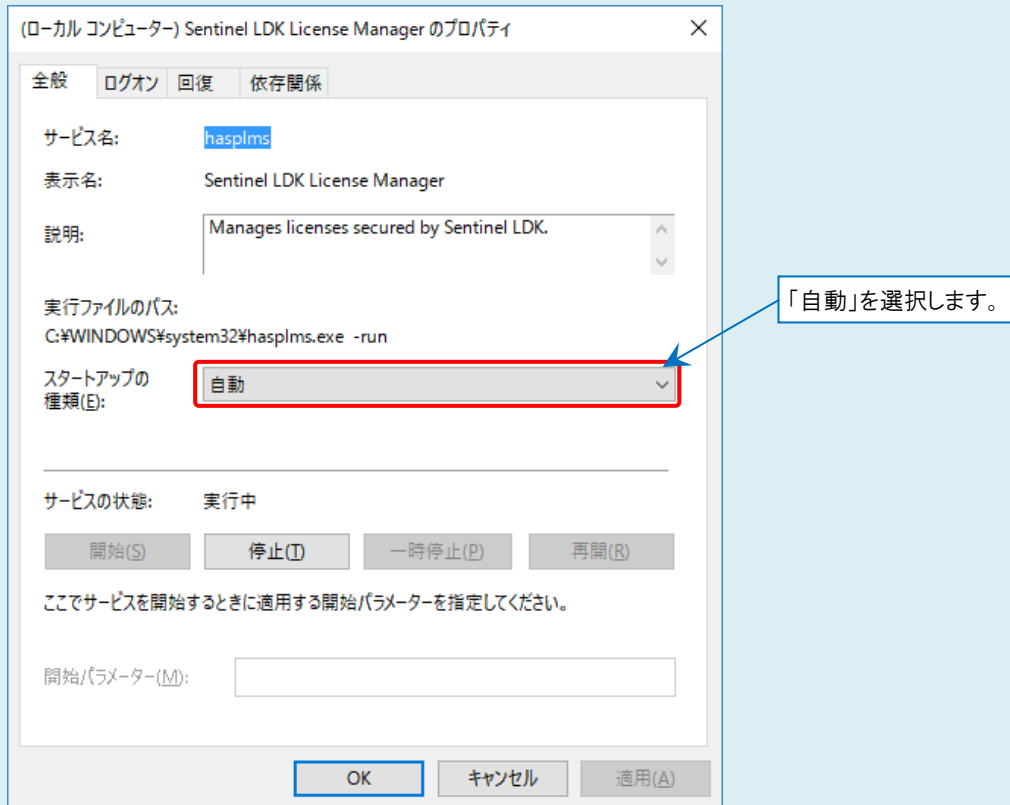
## ●補足説明

スタートアップの種類が「自動」になっていない場合は、「自動」に変更してください。

「Sentinel LDK License Manager」を右クリックし、[プロパティ]から変更できます。



スタートアップの種類が「自動」以外の場合、「自動」に変更してください。



※上記の方法で改善しない場合は、PC の再起動を行ってください。

## A2 ソフトウェアライセンスのドライバーを更新します

1

ソフトウェアライセンス用のドライバーをダウンロードの上、インストールをして更新します。  
「Sentinel Run-time Environment7.8」、「Sentinel Run-time Vendor Library7.8」の2つをインストールする必要があります。これらは、レプロのすべてのバージョンでお使いになれます。

下記ページからダウンロードをお願いいたします。

[http://nyk-systems.co.jp/download/protectordriver/driver\\_sl](http://nyk-systems.co.jp/download/protectordriver/driver_sl)

※インストール方法についてもダウンロードページに記載しております。手順に従い、インストールをお願いいたします。

※インストールは管理者権限のあるアカウントで行ってください。