

# 3DCAD & ドローン教室

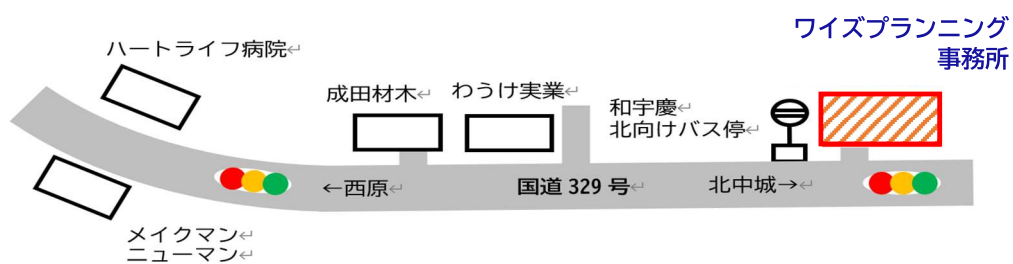
## CAD カフェ利用案内

ワイズプランニング



アクセス

住所：中城村字和宇慶 869-2 番地 和宇慶北向けバス停横



# 3DCAD教室

## CAD教室開校にあたって

3DCADは建設現場において材料の集計やプレハブ加工図の作成、他業種との干渉のチェック・工事確認などに主に利用されています。手間を省き手戻り作業も圧倒的に減ることから導入する業者が増加しています。

近年では設計から維持管理までを一つの流れとして利用できる活用法が求められ図面の提出も3DBIMデータという工事も増えてきています。

そのような背景と学べる場が欲しいという現場の声もあって、3DCAD技術が学べる教室を開校いたしました。お一人お一人が技術を磨き、活用できるようサポートいたします。

## 学習コース

### BIM体験コース

BIM？3DCAD？全然触ったことが無い活用法がわからないという方向け。

- ・BIM活用法
- ・3DCADソフトの機能を利用した作図体験
- ・CG画面操作
- ・ビューアソフト活用法 等



教室の様子 デスクは7台ご用意しております

### ビギナーズコース

通り芯からスタートして躯体図、配管、ダクト、機器配置など作図に必要な知識を習得します。トレース図面等簡単な図面の作成ができるようになります。

- ・基本操作
- ・CG操作
- ・建築、衛生、空調図面のトレース
- ・レイヤー管理 等

### 実践的な図面作図コース

トレースから1段階上の現場で使える実践的な図面の作成を学習します。

- ・図枠の作成
- ・レイヤー管理
- ・CG操作
- ・実践的な図面作図(現場施工図等)
- ・干渉チェック、現場図面変更修正
- ・スリープインサート追加
- ・梁干渉エリア自動設定
- ・断面図作成
- ・材料サイズ、寸法線等の挿入 等



設備CADレブロ

## ワンランク上のツール活用コース

作図ができる方向け。  
レブロの便利なツールの活用法を学習します。

- ・材料集計
- ・プレハブ加工・ゾーニング(エリア分け)
- ・静圧計算
- ・梁貫通エリアの設定
- ・ビューの管理
- ・他のBIM(CADデータ)の取り込方法
- ・電気図面の作図

指導料金	20時間	75,000円
(月契約基本料金)	40時間	140,000円
諸経費・税抜き	60時間	200,000円

利用者様は現場で作図するデータを持ち込み  
指導アドバイスを受けることができます。

料金はおひとり様分の料金ではなく、  
期間内でしたら契約時間を数名の方で  
消化することができます。  
(あらかじめ利用者様の名簿をご提出ください。)

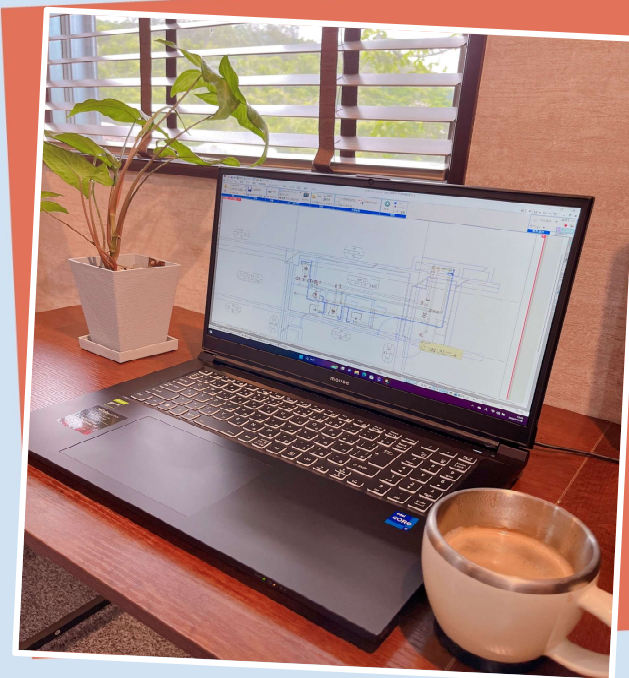


### \* その他利用規約 \*

- ・ご利用は事前にご契約のお手続きとご入金を行ってください。
- ・ご利用時には必ず前もって希望日と学習メニューより受講希望のカリキュラムの予約を行ってください。
- ・都合により契約月以内に契約時間の消化ができない場合は消化できなかったお時間を翌月までは繰越できます。
- ・弊社の都合により(PCの不具合等)授業の継続が困難になった場合は、未消化時間相当分を翌月分へ繰り越す、またはご返金処理をいたします。
- ・授業料の消化について、課金残高消化とし、合計消費金額に端数のあまりが出る場合は1時間分の授業を受けることができます。
- ・他の受講生に迷惑をかけるなどの明らかな妨害やトラブル行為があった場合、受講の継続をお断りし、契約金は返金できないものとします。
- ・弊社を通じてレブロ3Dアプリをご購入された場合は、15時間の指導を無料で受けることができます。ただしIT導入補助金等を活用した場合は適応外です。
- ・同教室はソフトを円滑に使用し施工図を描くレベルの指導を行っていますが、高度な技術の質問などはご返答にお時間をいただく場合がございます。
- ・3DCADは設備のレブロ3DCADを推奨しており、それ以外の指導責務は負わないこととします。
- ・3DCAD教室は専属指導を行っていないので個人を独占的に指導することはできません。
- ・施設内は防犯その他トラブル防止のため、24H監視カメラ録画が作動中です。ご理解いただきますよう宜しくお願いします。
- ・パンフレットの内容は予告なしに変更することがございます。ご利用前にご連絡等されてご内容をご確認されますようお願いいたします。



リラックスして学習に集中できるように  
隣の席との間に仕切りを付けました。



お飲み物・軽食もご用意しています

## CADカフェ(スペースのご利用)

CADカフェは指導の対応はしておりませんが、  
作図をしたい場合など、1時間1,500円でデスク・  
パソコン・ソフト、そしてカフェのご利用ができます。

教室利用時は殿コースもカフェメニューにある  
ものを飲食することができます。  
別紙メニューをご覧ください。



# ドローン教室

弊社ではドローンでの航空撮影業務を行っております。  
ドローンの飛行は様々な専門的知識と技術、  
法的手続きが必要となります。興味がある方も多く、  
体験してみたい飛行に挑戦したいという方が増えてきています。  
ドローンの飛行についての基礎知識をお教えします。

## コース

**体験コース 9,500円/2H**

**2名様だと15,000円**

ドローンを飛ばしてみたい、体験したい。航空写真  
撮ってみたいという方向けのコースです。

- ・基本学習(座学)
- ・シュミレーター操縦訓練
- ・実技飛行操縦体験 等



**座学コース 3,000円/1H (全4Hほど)**

飛行させるために必要な知識が学べます。

- ・操縦者の責任、心得
- ・法規、ルール
- ・ドローンのシステム
- ・リスク管理 等

**シュミレーター訓練 1,500円/1H**

飛行技術を室内で安心して学べます。  
送信機は実際にドローンを飛行させるときと  
同じものを使用します。  
ARゴーグル体験、その他リモートアクセスの体験が  
可能です。

**飛行技術指導 9,500/1H**

飛行に必要な技術を習得、リスク管理を実践的に  
学ぶことができます。

**民間資格取得 3,000円/1H(全4Hほど)**

民間資格は国家資格ではありませんが、  
ドローンの知識があるという証明に利用すること  
ができます。  
当社ではドローン検定協会の試験に限り1級・  
2級・3級取得に向け指導いたします。

※ドローン保険対人対物加入済み  
国土交通省へ飛行許可申請済み



飛行に安定したDJI社のドローン



シュミレータールームの様子



シュミレーターの送信機は実際にドローンを  
飛行させるときと同じものを使用

## ドローン飛行のための 法的手続き等のアドバイス・代行

※条件・環境によっては許可、承認申請が  
できない場合があります。

### 機体登録・許可承認申請アドバイス

10,000円/1件

ドローンの機体登録  
特定飛行させる際に必要な手続きに関する相談ができます。

### 機体登録・飛行許可承認申請代行

18,000円/1件

ドローンの機体登録、特定飛行に必要な手続きの代行業を依頼  
することができます。

### 特別飛行禁止エリア許可申請代行等

18,000円/1件

航空法での飛行許可・承認許可以外に、特別飛行禁止  
エリアでの飛行の申請を代行いたします。

#### \* その他規約 \*

- ドローン実施訓練指導は、基本的に弊社屋上  
または、弊社指定の場所にて行います。  
それ以外の場所是对応はできかねますのでご了承  
ください。
- 訓練指導中、指示に従わない、または危険な行為が  
あれば強制的に中止し、返金対応はいたしません。
- すべてのコースご利用時はあらかじめ事前予約、  
日程の確認が必要となります。
- 教室は常に防犯その他トラブル防止のため、24H監視  
カメラ録画が作動中です。ご理解くださいますよう  
お願いいたします。
- パンフレットの内容は予告なしに変更することがござい  
ます。  
ご利用前によくご内容をご確認されますようお願いいた  
します。

※表示金額は税抜の金額となります

教室利用時はどのコースもカフェメニューに  
あるものを飲食することができます。  
別紙メニューをご覧ください。



接触事故対策としてプロペラガードの装着



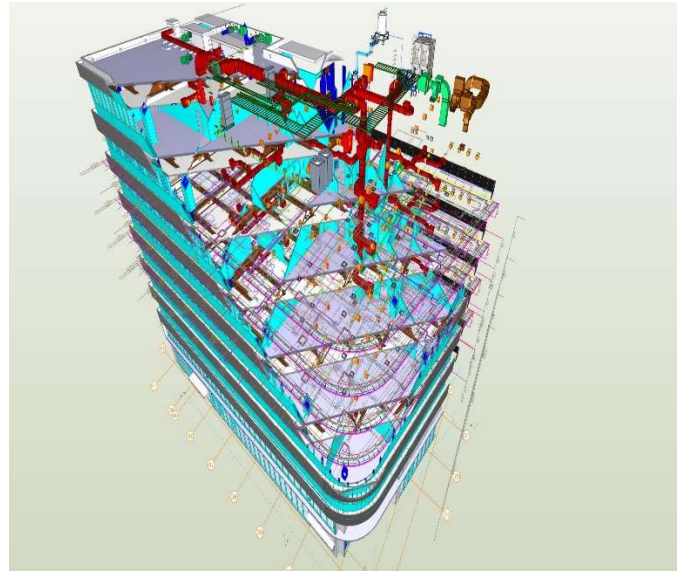
飛行時は2つの送信機を使い指導員が優先で  
操縦できるデュアルモードで行います



# 3DCAD & ドローン当社実



rebro大型施設作図例



Rebroテナントビル作図例



Rebro配管作図例



ドローン航空撮影例



ドローン目視外空撮  
ウカハ島無人島  
←クジラの化石



ドローン航空撮影例

ワイズプランニング業務内容

- ・ 図面取り扱い(BIM 対応3DCAD)  
 施工図作成 材料集計 プレハブ加工図 ダクト静圧計算
- ・ 3DCAD 操作指導 ・ 3DCAD レプロ代理店販売
- ・ ドローン空撮・高所調査撮影・完成写真航空撮影

